

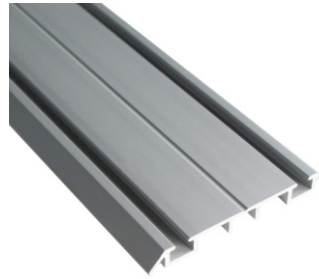
SM 45 klizni sistem za plakarska vrata



art. 436

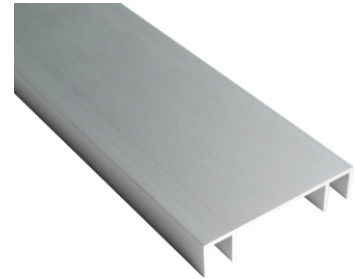
Set mehanizma SM 45 za jedna klizna vrata se sastoji od dva gornja, dva donja mehanizma stopera i vijaka za montažu istog.

Mehanizmi se ukopavaju u pločasti materijal. Maksimalna nosivost za jedna vrata je do 45kg.



art. 442

Aluminijumska donja dvokanalna šina za SM 45 mehanizam. Dostupna je u dužinama 1,5m; 2,0m; 3,0m; 4,0m i 6,0m. Završna obrada je srebrno mat eloksaža.



art. 504

Aluminijumska gornja dvokanalna šina za SM 45 mehanizam. Dostupna je u dužinama 1,5m; 2,0m; 3,0m; 4,0m i 6,0m. Završna obrada je srebrno mat eloksaža.

